

УТВЕРЖДАЮ



Директор MAOU СОШ№1 г.Ишима
Н.Л.Долженко
«25» февраля 2017 год

ПАСПОРТ ДОСТУПНОСТИ
для инвалидов объекта и предоставляемых на нём услуг в сфере образования (далее - услуги)

I. Краткая характеристика объекта

Адрес объекта, на котором предоставляется (ются) услуга (услуги):
627750, Тюменская область, г.Ишим, ул. Карла Маркса, 4

Наименование предоставляемой (мых) услуги (услуг):

- **начальное общее образование;**
- **основное общее образование;**
- **среднее общее образование.**

Сведения об объекте:

- отдельно стоящее здание **2** этажа, **16610** кв.м
- отдельно стоящее здание **1** этаж, **398,2** кв.м
- наличие прилегающего земельного участка – **да, 9981** кв.м

Название организации, которая предоставляет услугу населению (полное наименование согласно Уставу, сокращённое наименование):

Муниципальное автономное общеобразовательное учреждение «Средняя общеобразовательная школа №1 г.Ишима» (MAOU СОШ№1г.Ишима)

Адрес места нахождения организации:

627750, Тюменская область, г.Ишим, ул. Карла Маркса, 4

Основание для пользования объектом: **Оперативное управление**

Форма собственности: **Государственная**

Административно-территориальная подведомственность: **Муниципальная**

Наименование и адрес вышестоящей организации:

Департамент по социальным вопросам администрации города Ишима; 627750, Тюменская область, город Ишим, ул.Гагарина, 67

II. Краткая характеристика действующего порядка предоставления на объекте услуг населению

Сфера деятельности: **Образование**

Проектная мощность: **481 (проектная), 630 (фактическая)**

Форма оказания услуг: **на объекте; на дому**

	звуковой информации зрительной информацией	
14	иные	

IV. Оценка состояния имеющихся недостатков в обеспечении условий доступности для инвалидов предоставляемых услуг

№п.п.	Основные показатели доступности для инвалидов объекта	Оценка состояния имеющихся недостатков в обеспечении условий доступности для инвалидов объекта
1	Наличие при входе в объект вывески с названием организации, графиком работы организации, плана здания, выполненных рельефно-точечным шрифтом Брайля и на контрастном фоне	-
2	Обеспечение инвалидам помощи, необходимой для получения в доступной для них форме информации о правилах предоставления услуги, в том числе об оформлении необходимых для получения услуги документов, о совершении ими других необходимых для получения услуги действий	+
3	Проведение инструктирования или обучения сотрудников, предоставляющих услуги населению, для работы с инвалидами, по вопросам, связанным с обеспечением доступности для них объектов и услуг	+
4	Наличие работников организаций, на которых административно-распорядительным актом возложено оказание инвалидам помощи при предоставлении им услуг	+
5	Предоставление услуги с сопровождением инвалида по территории объекта работником организации	+
6	Предоставление инвалидам по слуху, при необходимости, услуги с использованием русского жестового языка, включая обеспечение допуска на объект сурдопереводчика, тифлопереводчика	+
7	Соответствие транспортных средств, используемых для предоставления услуг населению, требованиям их доступности для инвалидов	-
8	Обеспечение допуска на объект, в котором предоставляются услуги, собаки-проводника при наличии документа, подтверждающего её специальное обучение, выданного по форме и в порядке, утверждённом приказом Министерства труда и социальной защиты Российской Федерации	+
9	Наличие в одном из помещений, предназначенных для проведения массовых мероприятий, индукционных петель и звукозаписывающей аппаратуры	-
10	Адаптация официального сайта органа и организации, предоставляющих услуги в сфере образования, для лиц	+

АКТ ОБСЛЕДОВАНИЯ ОБЪЕКТА СОЦИАЛЬНОЙ К ПАСПОРТУ ДОСТУПНОСТИ

г. Ишим
Наименование
территориального образования
субъекта Российской Федерации

«25» февраля 2017 г

1. Общие сведения об объекте

1.1. Наименование (вид) объекта Муниципальное автономное общеобразовательное учреждение «Средняя общеобразовательная школа № 1 г.Ишима» (Здание школа №1)

1.2. Адрес объекта Тюменская область, г. Ишим, ул. К.Маркса, д. 4

1.3. Сведения о размещении объекта:

- отдельно стоящее здание 2-х этажей, площадь: 16610 кв.м

- отдельно стоящее здание 1-го этажа, площадь: 398,2 кв.м

- наличие прилегающего земельного участка (да, нет): Да, площадь 9981 кв.м

1.4. Год постройки здания 1949, последнего капитального ремонта - 2010

1.5. Дата предстоящих плановых ремонтных работ:

текущего нет.

капитального нет.

сведения об организации, расположенной на объекте

1.6. Название организации (учреждения), (полное юридическое наименование - согласно Уставу, краткое наименование): Муниципальное автономное общеобразовательное учреждение «Средняя общеобразовательная школа № 1 г.Ишима».

1.7. Юридический адрес организации (учреждения): 627750, Россия, Тюменская область, г. Ишим, ул. К.Маркса, д.4.

1.8. Основание для пользования объектом (оперативное управление, аренда, собственность): Оперативное управление.

1.9. Форма собственности (государственная, негосударственная): Государственная.

1.10. Территориальная принадлежность (федеральная, региональная, муниципальная): Муниципальная

1.11. Вышестоящая организация (наименование): Департамент по социальным вопросам администрации города Ишима Тюменской области.

1.12. Адрес вышестоящей организации, другие координаты: 627754, Россия, Тюменская область, г. Ишим, ул. Гагарина, д.67.

2. Характеристика деятельности организации на объекте (по обслуживанию населения)

2.1 Сфера деятельности (здравоохранение, образование, социальная защита, физическая культура и спорт, культура, связь и информация): образование.

2.2 Виды оказываемых услуг: Образовательные

2.3 Форма оказания услуг: (на объекте, с длительным пребыванием, в т.ч.

6	с нарушениями умственного развития	Б
---	------------------------------------	---

* - указывается один из вариантов: «А», «Б», «ДУ», «ВНД»

3.4. Состояние доступности основных структурно-функциональных зон

№ п/п	Основные структурно-функциональные зоны	Состояние доступности, в том числе для основных категорий инвалидов**	Приложение	
			№ на плане	№ фото
1	Территория, прилегающая к зданию (участок)	ДП-В		1,2
2	Вход (входы) в здание	ДП-В		3,4,5
3	Путь (пути) движения внутри здания (в т.ч. пути эвакуации)	ДП-И (С, Г, У)		6,7,8,9
4	Зона целевого назначения здания (целевого посещения объекта)	ДУ		10
5	Санитарно-гигиенические помещения	ДП-И (С, Г, У)		11,12
6	Система информации и связи (на всех зонах)	ДУ		3
7	Пути движения к объекту (от остановки транспорта)	ДП-В		13

** Указывается: ДП-В - доступно полностью всем; ДП-И (К, О, С, Г, У) - доступно полностью избирательно (указать категории инвалидов); ДЧ-В - доступно частично всем; ДЧ-И (К, О, С, Г, У) - доступно частично избирательно (указать категории инвалидов); ДУ - доступно условно, ВНД - недоступно

3.5. ИТОГОВОЕ ЗАКЛЮЧЕНИЕ о состоянии доступности ОСИ:
Состояние доступности объекта оценено как условная (с дополнительной помощью) доступность, что не обеспечивает полноценного нахождения на объекте.

4. Управленческое решение (проект)

4.1. Рекомендации по адаптации основных структурных элементов объекта:

№ п \п	Основные структурнофункциональные зоны объекта	Рекомендации по адаптации объекта (вид работы)*
--------	--	---

5. Особые отметки

ПРИЛОЖЕНИЯ:

Результаты обследования:

1. Территории, прилегающей к объекту на 2 л
 2. Входа (входов) в здание на 3 л
 3. Путей движения в здании на 4 л
 4. Зоны целевого назначения объекта на 1 л
 5. Санитарно-гигиенических помещений на 2 л
 6. Система информации и связи (на всех зонах) на 1 л
 7. Пути движения к объекту (от остановки транспорта) на 1 л
- Результаты фотофиксации на объекте на 13 л
Позтажные планы, паспорт БТИ на 3 л


Председатель

Директор МАОУ СОШ№1

 Н.Л.Долженко

Члены рабочей группы:

Заместитель директора по ВР

 Т.С.Строкова

Заместитель директора по УВР

 Н.В.Онаприук

Председатель профсоюзного
комитета МАОУ СОШ№1 г.Ишима

 Е.Н.Волкова

Заведующий хозяйственной частью

 С.А.Лезин

АНКЕТА
(информация об объекте социальной инфраструктуры)
К ПАСПОРТУ ДОСТУПНОСТИ

1. Общие сведения об объекте

1.1. Наименование (вид) объекта Муниципальное автономное общеобразовательное учреждение «Средняя общеобразовательная школа № 1 г.Ишима» (Здание школа №1)

1.2. Адрес объекта Тюменская область, г. Ишим, ул. К.Маркса, д. 4

1.3. Сведения о размещении объекта:

- отдельно стоящее здание 2-х этажей, площадь:16610 кв.м

- отдельно стоящее здание 1-го этажа, площадь:398,2 кв.м

- наличие прилегающего земельного участка (да, нет); Да, площадь 9981 кв.м

1.4. Год постройки здания 1949, последнего капитального ремонта - 2010.

1.5. Дата предстоящих плановых ремонтных работ:

текущего нет.

капитального нет.

сведения об организации, расположенной на объекте

1.6. Название организации (учреждения), (полное юридическое наименование - согласно Уставу, краткое наименование): Муниципальное автономное общеобразовательное учреждение «Средняя общеобразовательная школа № 1 г.Ишима», МАОУ СОШ№1г.Ишима.

1.7. Юридический адрес организации (учреждения): 627750, Россия, Тюменская область, г. Ишим, ул. К. Маркса, 4.

1.8. Основание для пользования объектом (оперативное управление, аренда, собственность): Оперативное управление.

1.9. Форма собственности (государственная, негосударственная): Государственная.

1.10. Территориальная принадлежность (федеральная, региональная, муниципальная): Муниципальная

1.11. Вышестоящая организация (наименование): Департамент по социальным вопросам администрации города Ишима Тюменской области.

1.12. Адрес вышестоящей организации, другие координаты: 627754, Россия, Тюменская область, г. Ишим, ул. Гагарина, д.67.

2. Характеристика деятельности организации на объекте (по обслуживанию населения)

2.1 Сфера деятельности (здравоохранение, образование, социальная защита, физическая культура и спорт, культура, связь и информация): образование.

2.2 Виды оказываемых услуг: Образовательные

2.3 Форма оказания услуг: (на объекте, с длительным пребыванием, в т.ч. проживанием, на дому, дистанционно): на объекте, на дому, дистанционно.

5	с нарушениями слуха	ДУ
6	с нарушениями умственного развития	ДУ

* - указывается один из вариантов: «А», «Б», «ДУ», «ВНД»

4. Управленческое решение (предложения по адаптации основных структурных элементов объекта)

№ п/п	Основные структурно-функциональные зоны объекта	Рекомендации по адаптации объекта (вид работы)*
1	Территория, прилегающая к зданию (участок)	не нуждается
2	Вход (входы) в здание	не нуждается
3	Путь (пути) движения внутри здания (в т.ч. пути эвакуации)	<u>ТР</u>
4	Зона целевого назначения здания (целевого посещения объекта)	не нуждается
5	Санитарно-гигиенические помещения	ремонт (капитальный)
6	Система информации и связи (на всех зонах)	<u>ТР</u>
7	Пути движения к объекту (от остановки транспорта)	<u>ТР</u>
8	Все зоны и участки	<u>ТР</u>

*- указывается один из вариантов (видов работ): не нуждается; ремонт (текущий, капитальный); индивидуальное решение с ТР; технические решения невозможны - организация альтернативной формы обслуживания

Размещение информации на Карте доступности субъекта Российской Федерации согласовано _____ нет _____

I Результаты обследования:
1. Территории, прилегающей к зданию (участка)
МАОУ СОШ № 1г.Ишима,
Тюменская область, город Ишим, улица К.Маркса, 4

№ п/п	Наименование функционально планировочного элемента	Наличие элемента			Выявленные нарушения и замечания		Работы по адаптации объектов	
		есть/ нет	№ на плане	№ фото	Содержание	Значимо для инвалида (категория)	Содержание	Виды работ
1.1	Вход (входы) на территорию	есть		1	нет			
1.2	Путь(пути) движения на территории	есть		1	нет			
1.3	Лестница (наружная)	нет						
1.4	Пандус (наружный)	нет						
1.5	Автостоянка и парковка	есть		2				
	ОБЩИЕ требования к зоне							

II Заключение по зоне:

Наименование структурно функциональной зоны	Состояние доступности* (к пункту 3.4 Акта обследования ОСИ)	Приложение		Рекомендации по адаптации (вид работы)** к пункту 4.1 Акта обследования ОСИ
		№ на плане	№ фото	
Территории, прилегающей к зданию	ДП-В		1,2	

*указывается: ДП-В - доступно полностью всем; ДП-И (К, О, С, Г, У) - доступно полностью избирательно (указать категории инвалидов); ДЧ-В - доступно частично всем; ДЧ-И (К, О, С, Г, У) - доступно частично избирательно (указать категории инвалидов); ДУ - доступно условно, ВНД - недоступно
^указывается один из вариантов: не нуждается; ремонт (текущий, капитальный); индивидуальное решение с ТСР; технические решения невозможны - организация альтернативной формы обслуживания

Комментарий к заключению: Состояние доступности объекта оценено как доступно полностью всем категориям инвалидов.

I Результаты обследования:**2. Входа (входов) в здание****МАОУ СОШ № 1,**

Тюменская область, город Ишим, улица К.Маркса,4

№ п/п	Наименование функционально планировочного элемента	Наличие элемента			Выявленные нарушения и замечания		Работы по адаптации объектов	
		есть/ нет	№ на плане	№ фото	Содержание	Значимо для инвалида (категория)	Содержание	Виды работ
2.1	Лестница (наружная)	нет			нет			
2.2	Пандус (наружный)	нет			нет			
2.3	Входная площадка (перед дверью)	есть		3	нет			
2.4	Дверь (входная)	есть		4	нет			
2.5	Тамбур	есть		5	нет			
	ОБЩИЕ требования к зоне				нет			

II Заключение по зоне:

Наименование структурно-функциональной зоны	Состояние доступности* (к пункту 3.4 Акта обследования ОСИ)	Приложение		Рекомендации по адаптации (вид работы)** к пункту 4.1 Акта обследования ОСИ
		№ на плане	№ фото	
Входа (входов) в здание	ДП-В		4	

* указывается: ДП-В - доступно полностью всем; ДП-И (К, О, С, Г, У) - доступно полностью избирательно (указать категории инвалидов); ДЧ-В - доступно частично всем; ДЧ-И (К, О, С, Г, У) - доступно частично избирательно (указать категории инвалидов); ДУ - доступно условно, ВНД - недоступно

**указывается один из вариантов: не нуждается; ремонт (текущий, капитальный); индивидуальное решение с ТСР; технические решения невозможны - организация альтернативной формы обслуживания.
Комментарий к заключению: Состояние доступности объекта оценено как доступно полностью всем категориям инвалидов.

1. Результаты обследования:
2. Пути (путей) движения внутри здания (в т.ч. путей эвакуации):
МАОУ СОШ № 1,
Тюменская область, город Ишим, улица К.Маркса,4

№ п/п	Наименование функционально-планировочного элемента	Наличие элемента			Выявленные нарушения и замечания		Работы по адаптации объектов	
		есть/ нет	№ на плане	№ фото	Содержание	Значимо для инвалида (категория)	Содержание	Виды работ
3.1	Коридор (вестибюль, зона ожидания, галерея, балкон)	есть		6,7	нет			
3.2	Лестница (внутри здания)	есть		8,9	Не соответствует нормативам	К С О	Лестница реконструкции не подлежит. Техническое решение не возможно.	Предоставление услуги на первом этаже, а также помощь сотрудника
3.3	Пандус (внутри здания)	нет				К С О	Техническое решение не возможно.	Предоставление услуги на первом этаже, а также помощь сотрудника
3.4	Лифт пассажирский (или подъемник)	нет				К С О	Техническое решение не возможно.	Предоставление услуги на первом этаже, а также помощь сотрудника
3.5	Дверь	есть		8,9	нет			
3.6	Пути эвакуации (в т.ч. зоны безопасности)	есть			нет			
	ОБЩИЕ требования к зоне				ДУ			

II Заключение по зоне:

Наименование структурно-функциональной зоны	Состояние доступности* (к пункту 3.4 Акта обследования ОСИ)	Приложение		Рекомендации по адаптации (вид работы)** к пункту 4.1 Акта обследования ОСИ
		№ на плане	№ фото	
Пути (путей) движения внутри здания (в т.ч. путей эвакуации)	ДУ		6,7,8,9	

* указывается: ДП-В - доступно полностью всем; ДП-И (К, О, С, Г, У) – доступно полностью избирательно (указать категории инвалидов); ДЧ-В - доступно частично всем; ДЧ-И (К, О, С, Г, У) – доступно частично избирательно (указать категории инвалидов); ДУ - доступно условно, ВНД - недоступно

**указывается один из вариантов: не нуждается; ремонт (текущий, капитальный); индивидуальное решение с ТСР; технические решения невозможны – организация альтернативной формы обслуживания

Комментарий к заключению: Состояние доступности объекта оценено как условная доступность (с дополнительной помощью), а именно соответствуют нормативам для детей, детей-инвалидов в сопровождении взрослых. Также в случае обучения ребенка-инвалида колясочника или имеющего повреждение опорно-двигательного аппарата, процесс обучения может быть организован на первом этаже здания.

I Результаты обследования:
4. Зоны целевого назначения здания (целевого посещения объекта)
Вариант I – зона обслуживания инвалидов
МАОУ СОШ № 1,
Тюменская область, город Ишим, улица К.Маркса,4

№ л/п	Наименование функционально-планировочного элемента	Наличие элемента			Выявленные нарушения и замечания		Работы по адаптации объектов	
		есть/ нет	№ на плане	№ фото	Содержание	Значимо для инвалида (категория)	Содержание	Виды работ
4.1	Кабинетная форма обслуживания	есть		10	Не соответствует нормативам	С,Г		
4.2	Зальная форма обслуживания	Нет						
4.3	Прилавочная форма обслуживания	нет						
4.4	Форма обслуживания с перемещением по маршруту	нет						
4.5	Кабина индивидуального обслуживания	нет						
	ОБЩИЕ требования к зоне							

II Заключение по зоне:

Наименование структурно-функциональной зоны	Состояние доступности* (к пункту 3.4 Акта обследования ОСИ)	Приложение		Рекомендации по адаптации (вид работы)** к пункту 4.1 Акта обследования ОСИ
		№ на плане	№ фото	
Зона обслуживания инвалидов	ДУ (С,Г)			

* указывается: ДП-В - доступно полностью всем; ДП-И (К, О, С, Г, У) – доступно полностью избирательно (указать категории инвалидов); ДЧ-В - доступно частично всем; ДЧ-И (К, О, С, Г, У) – доступно частично избирательно (указать категории инвалидов); ДУ - доступно условно, ВНД - недоступно

**указывается один из вариантов: не нуждается; ремонт (текущий, капитальный); индивидуальное решение с ТСР; технические решения невозможны – организация альтернативной формы обслуживания
Комментарий к заключению: Состояние доступности объекта оценено как условная доступность (с дополнительной помощью), а именно соответствуют нормативам для детей, а также для детей-инвалидов в сопровождении взрослых. Кабинеты для занятий не предусматривают обучение детей-инвалидов по зрению, детей-инвалидов по слуху.

I Результаты обследования:
Санитарно-гигиенических помещений МАОУ СОШ № 1,
Тюменская область, город Ишим, улица К.Маркса, 4

№ п/п	Наименование функционально планировочного элемента	Наличие элемента			Выявленные нарушения и замечания		Работы по адаптации объектов	
		есть/ нет	№ на плане	№ фото	Содержание	Значимо для инвалида (категория)	Содержание	Виды работ
5.1	Туалетная комната	есть	-	11	Размеры туалетной комнаты. Отсутствие поручней, кнопки вызова сотрудника. Отсутствие поручней у раковины	К, О	Увеличение размера туалетной комнаты. Устройство поручней, кнопки вызова сотрудника. Устройство поручней у раковины	Ремонт (капитальный)
5.2	Душевая/ ванная комната	нет						
5.3	Бытовая комната (гардеробная)	есть		12				
	ОБЩИЕ требования к зоне							

II Заключение по зоне:

Наименование структурно функциональной зоны	Состояние доступности* (к пункту 3.4 Акта обследования ОСИ)	Приложение		Рекомендации по адаптации (вид работы)** к пункту 4.1 Акта обследования ОСИ
		№ на плане	№ фото	
Санитарно-гигиенические помещения	ДЧ-И (С, Г, У)		11,12	Ремонт (капитальный)

*указывается: ДП-В - доступно полностью всем; ДП-И (К, О, С, Г, У) - доступно полностью избирательно (указать категории инвалидов); ДЧ-В - доступно частично всем; ДЧ-И (К, О, С, Г, У) - доступно частично избирательно (указать категории инвалидов); ДУ - доступно условно, ВНД - недоступно

**указывается один из вариантов: не нуждается; ремонт (текущий, капитальный); индивидуальное решение с ТСР; технические решения невозможны - организация альтернативной формы обслуживания

Комментарий к заключению: Состояние доступности объекта оценено как доступно частично избирательно.

Результаты обследования:
Системы информации на объекте МАОУ СОШ № 1,
Тюменская область, город Ишим, улица К.Маркса,4

№ п/п	Наименование функционально планировочного элемента	Наличие элемента			Выявленные нарушения и замечания		Работы по адаптации объектов	
		есть/ нет	№ на плане	№ фото	Содержание	Значимо для инвалида (категория)	Содержание	Виды работ
6.1	Визуальные средства	есть		3	нет			
6.2	Акустические средства	нет			Отсутствие устройств для звукоусиления и звуковоспроизведения	Г	Устройства для звукоусиления и звуковоспроизведения	Ремонт (текущий)
6.3	Тактильные средства	нет			Отсутствие дублирования информации тактильными средствами	С	Устройство дублирования информации тактильными средствами	Ремонт (текущий)
	ОБЩИЕ требования к зоне				Системы средств информации и сигнализации об опасности должны быть комплексными для всех категорий инвалидов (визуальными, звуковыми и тактильными) и соответствовать ГОСТ			

II Заключение по зоне:

Наименование структурно функциональной зоны	Состояние доступности* (к пункту 3.4 Акта обследования ОСИ)	Приложение		Рекомендации по адаптации (вид работы)** к пункту 4.1 Акта обследования ОСИ
		№ на плане	№ фото	
Система информации	ДУ		3	Ремонт (текущий)

*указывается: ДП-В - доступно полностью всем; ДП-И (К, О, С, Г, У) - доступно полностью избирательно (указать категории инвалидов); ДЧ-В - доступно частично всем; ДЧ-И (К, О, С, Г, У) - доступно частично избирательно (указать категории инвалидов); ДУ - доступно условно, ВНД - недоступно

**указывается один из вариантов: не нуждается; ремонт (текущий, капитальный); индивидуальное решение с ТСР; технические решения невозможны - организация альтернативной формы обслуживания

Комментарий к заключению: Состояние доступности объекта оценено как условная доступность (с дополнительной помощью). Размещение тактильных средств и средств усиления звуковой информации не целесообразно, так как дети находятся в сопровождении взрослых.





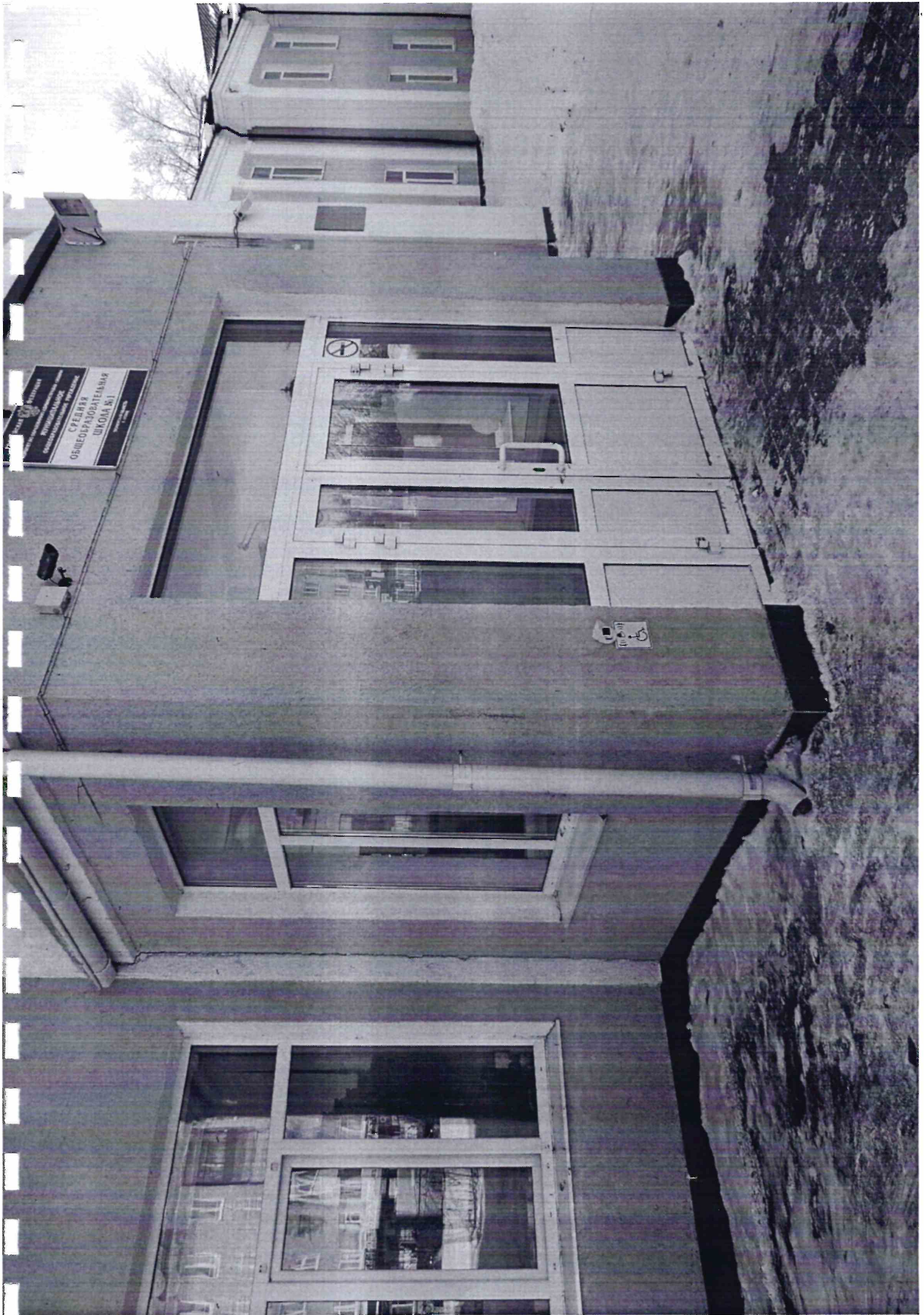


رکسه

РОССИЙСКИЙ ФЕДЕРАЛЬНЫЙ
КОМИТЕТ ПО ОБРАЗОВАНИЮ
НАЦИОНАЛЬНО-ОБЩЕОБРАЗОВАТЕЛЬНОЕ
УПРАВЛЕНИЕ
СРЕДНЯЯ ОБЩЕОБРАЗОВАТЕЛЬНАЯ
ШКОЛА №1
Улицы: 1/1

Развитие особо
охраняемых
природных террито



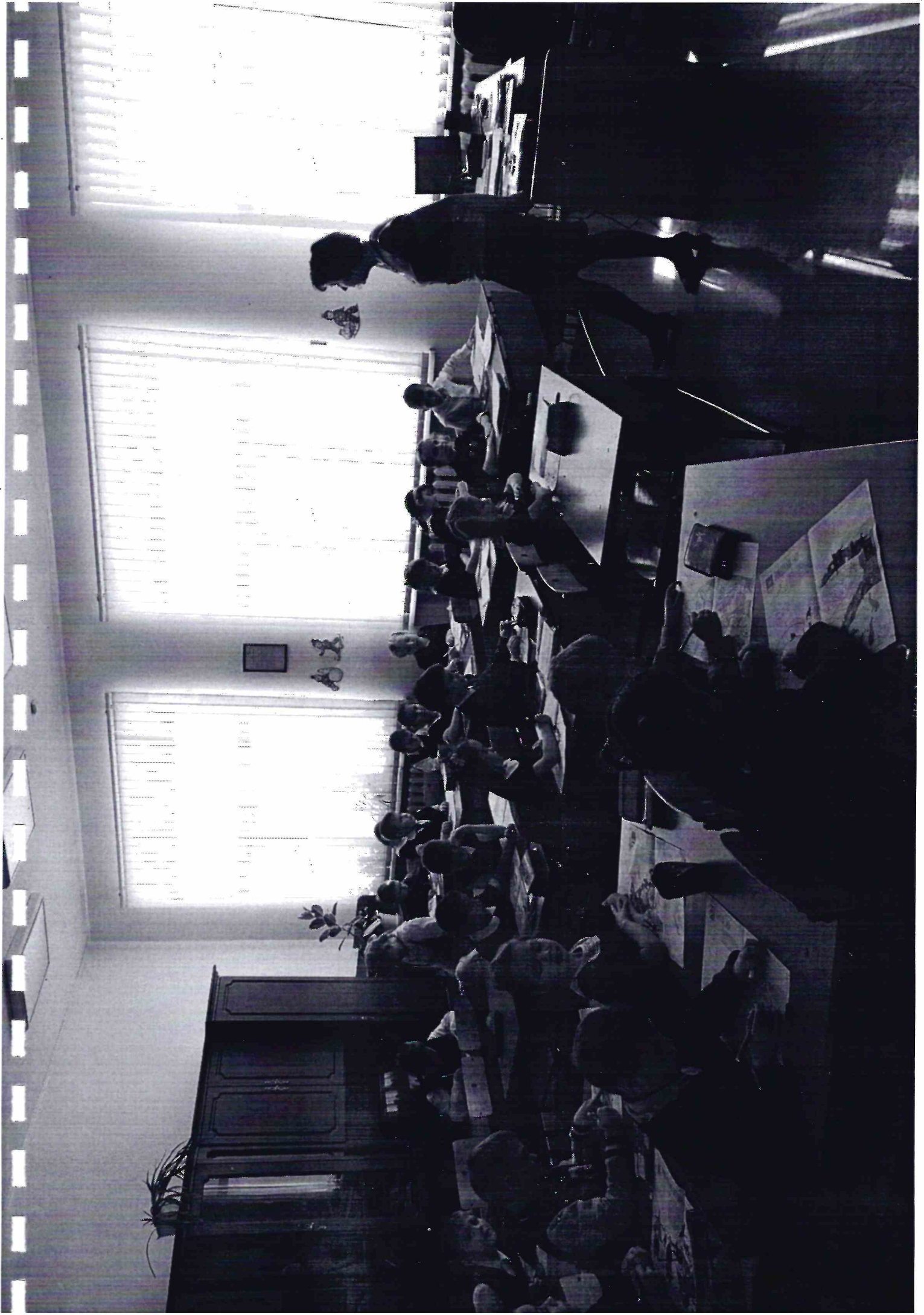














Drinking water
Питьевая вода

